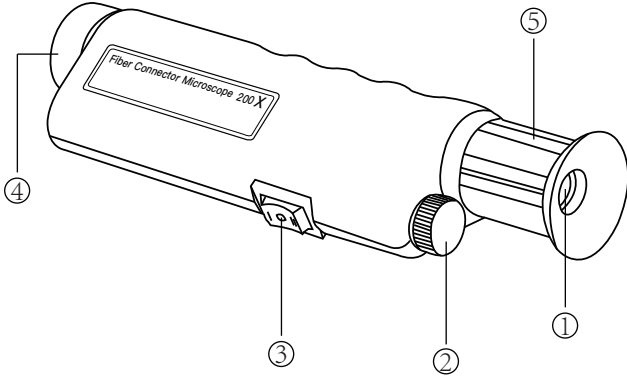


手持式光纤显微镜使用说明

1

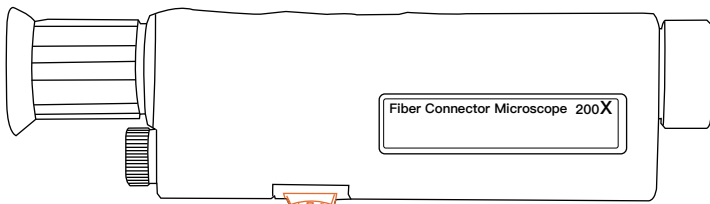
外部面板功能说明



- ① 目镜：光纤端面查看窗口
- ② 电池盖：拧开可放入电池
- ③ 开关：可选择两种不同照明模式
- ④ 适配器接口：包括1.25 mm和2.5 mm通用适配器
- ⑤ 对焦旋钮：调节旋钮焦距可查看光纤端面清晰度

2

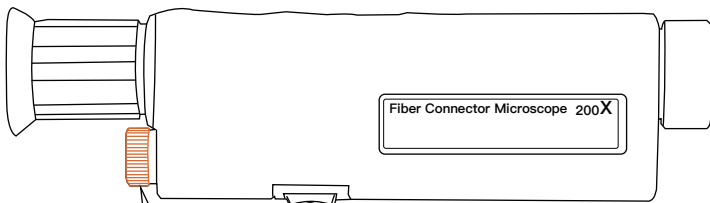
两种照明模式



拨动“|”可跳转至轴向照明，拨动“||”可跳转至侧向照明，拨动“o”可直接关闭。

3

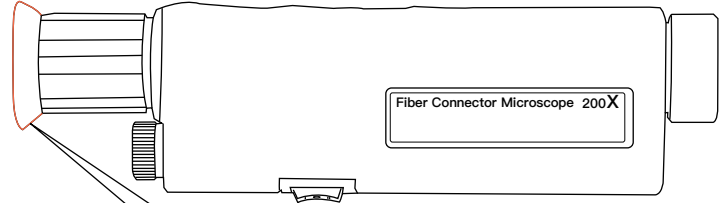
电池盖



第一步，拧开电池盖，第二步放进电池，可及时更换电池并进行使用。

4

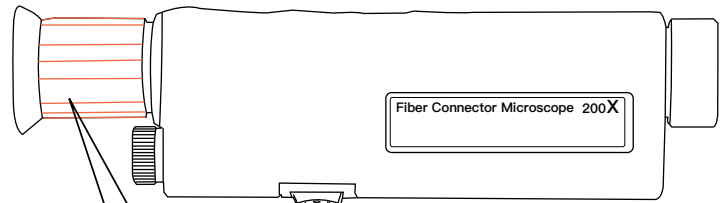
目镜查看



单手握住光纤显微镜，单眼对准目镜进行观看，可以准确查看光纤端面是否需要清洁。

5

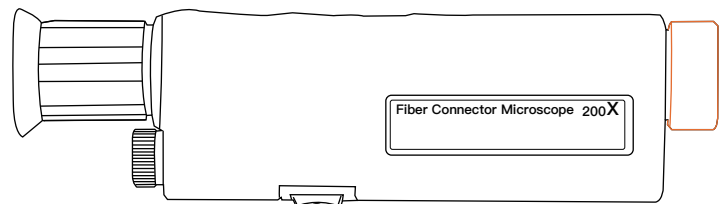
对焦旋钮



对准目镜并调节旋钮焦距，可以清晰查看端面的脏污程度。

6

通用适配器



通用适配器接口，分别为1.25mm和2.5mm接口适配器。



7

产品介绍

手持光纤显微镜是一种光纤端面探测器，凭借其高端光学器件，可快速手动对焦和检测光纤端面的划痕，污垢，灰尘。产品支持UPC的SC、FC、ST、LC公头，其良好的光学性能和集成的激光安全过滤器，无论是在生产线上还是在现场进行测试，让您的技术人员快速查询到有划痕，污垢的光纤端面。

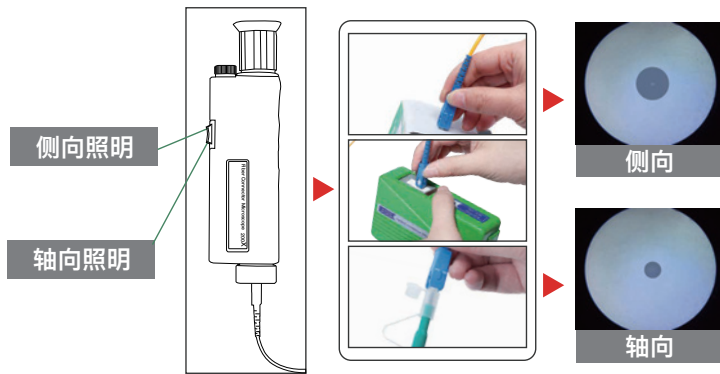
8

产品特征

- 200倍放大倍率，光纤端面清晰可见。
- 磨砂硅胶外壳，防滑、防摔及防震。
- 支持UPC的SC、FC、ST、LC公头。
- 进口镀膜透镜，污损清晰可见。
- 3*LR44 纽扣电池6F22 (需自行购买)。
- 手动快速调焦。
- 小尺寸，单手可拿，方便快捷。
- 100,000小时LED照明，20小时待机。

9

产品参数



➤ 支持SC/FC/ST/LC



10

产品参数

放大倍率	200倍 & 400倍
光源及使用时间	白色LED，使用寿命10万小时；电池寿命40小时
尺寸	225mm x 60mm x 42mm
适配器接口	包括1.25 mm和2.5 mm通用适配器
接口类型	SC, FC, ST, LC
概况	主机 1.25 mm和2.5 mm适配器尼龙黑包 LR44 纽扣电池6F22 (需自行购买) 包装盒

➤ 使用环境

- 使用环境海拔：海拔2000m以下地区

11

温馨提示

- ⚠ 在使用本产品前请阅读所有的指示和警告,不规范使用将会给产品或人身安全带来损害。

- 1) 不要将本产品存储在高温,强光及强磁场环境下,不要放置在火源等其它恶劣环境中。
- 2) 产品使用不当,容易造成产品本身或者可能危及人身财产安全。
- 3) 如因消费者违反产品说明书不恰当使用,造成的人身及财产损失将自行承担一切后果,本公司将不承担任何法律责任。
- 4) 非专业人员严禁分解本产品。
- 5) 避免使用超出本产品输出电流的用电器或负载(电路会保护,无输出)。
- 6) 避免强烈的物理作用,包括敲击、投掷、践踏、挤压等。

➤ 标准配置

- 尼龙携带包、产品主机、电池、适配器接口。